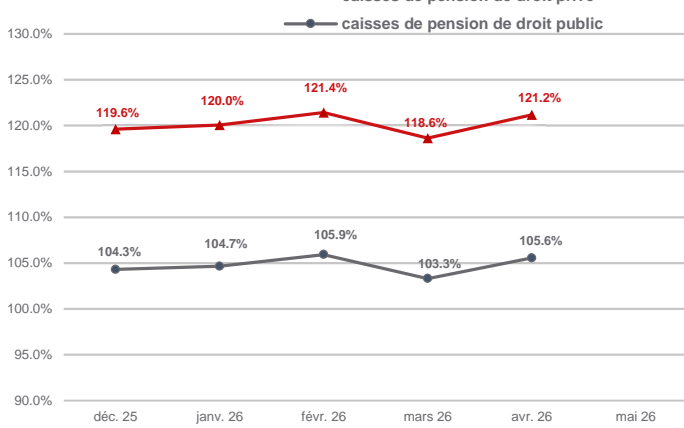


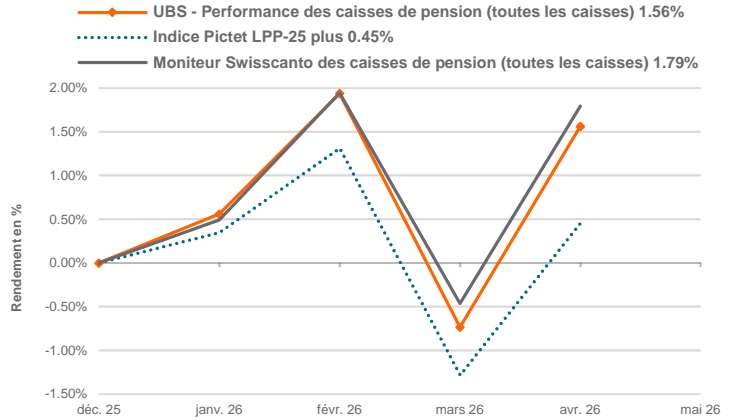
Univers des caisses de pension

Moniteur Swisscanto des caisses de pension - évolution du degré de couverture*



*DC (degré de couverture) au 31.12.2025 selon Moniteur Swisscanto des caisses de pension

Comparaison des rendements : Indice UBS des caisses de pension*, Index Pictet LPP-25 plus**, Moniteur Swisscanto***



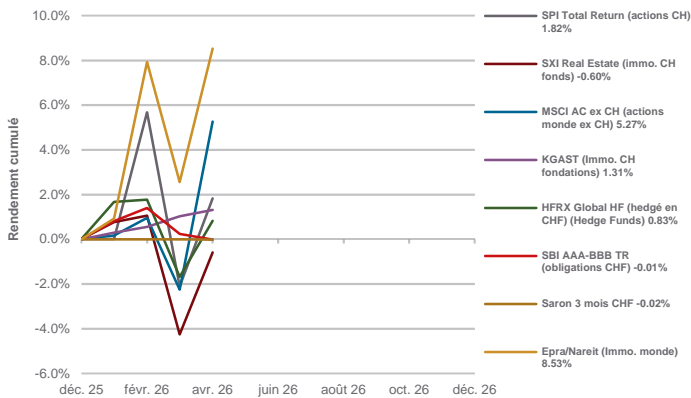
*Source : <https://www.ubs.com/microsites/focus/de/markets/2022/pension-fund-performance.html>

**Source : <https://www.am.pictet.de/switzerland/indices/ppindices?index-code=lpp2005>

***Source : calculs par Prevanto SA (Base : étude Swisscanto 2025 sur les caisses de pension suisses)

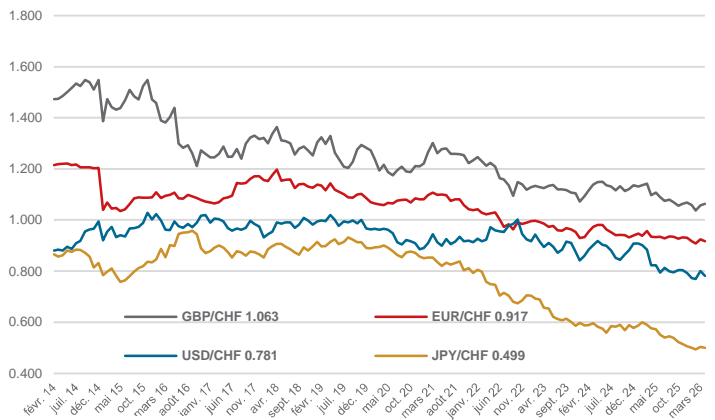
Informations sur les marchés financiers

Aperçu des marchés - Rendements cumulés 1.1.2026 - 30.4.2026



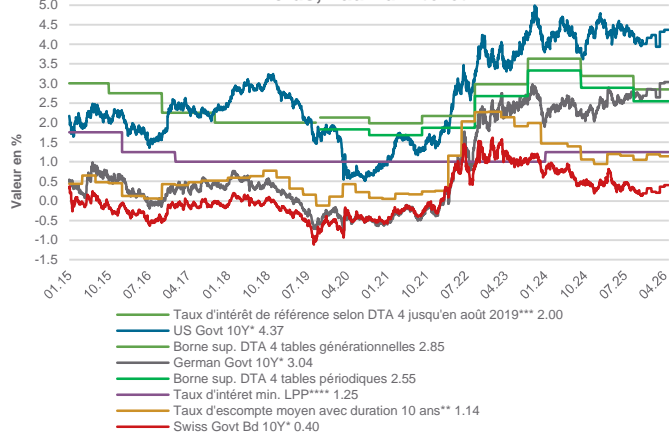
*Source : Internet

Évolution des taux de change 02.2014 - 04.2026*



*Source : Internet

Yields, Taux d'intérêt



*Source : Internet

**Source : <https://www.skpe.ch/diverses/internationale-rechnungslegung>, indication publiée trimestriellement

***Source : <https://www.skpe.ch/fachrichtlinien/4-technischer-zinssatz>, valeur selon la directive technique (DTA) 4

****Source : <https://www.bsv.admin.ch/bsv/de/home/glossar/mindestzinssatz.html>, valeur selon décision du parlement fédéral



Bureau de Bâle

Picassoplatz 8
4052 Basel

Patrick Spuhler
Tél. 061 225 80 10
patrick.spuhler@prevanto.ch

Bureau de Lausanne

Place Bel-Air 1
1003 Lausanne

Michèle Mottu Stella
Tél. 021 711 80 10
michele.mottu@prevanto.ch

Bureau de Zurich

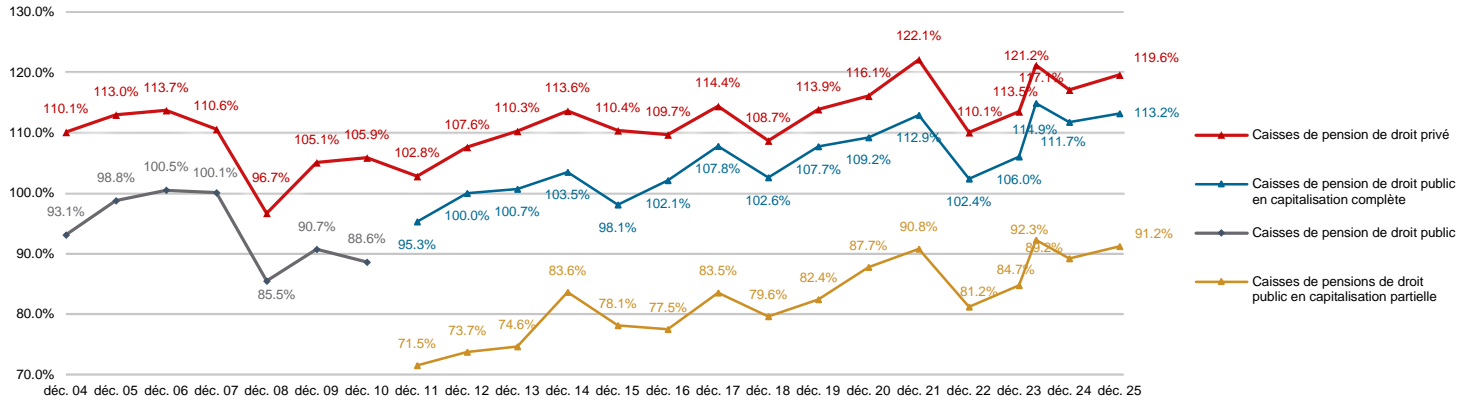
Seefeldstrasse 5a
8008 Zürich

Stephan Wyss
Tél. 044 366 80 10
stephan.wyss@prevanto.ch

Questions et/ou inscription gratuite sur la liste de distribution : info@prevanto.ch

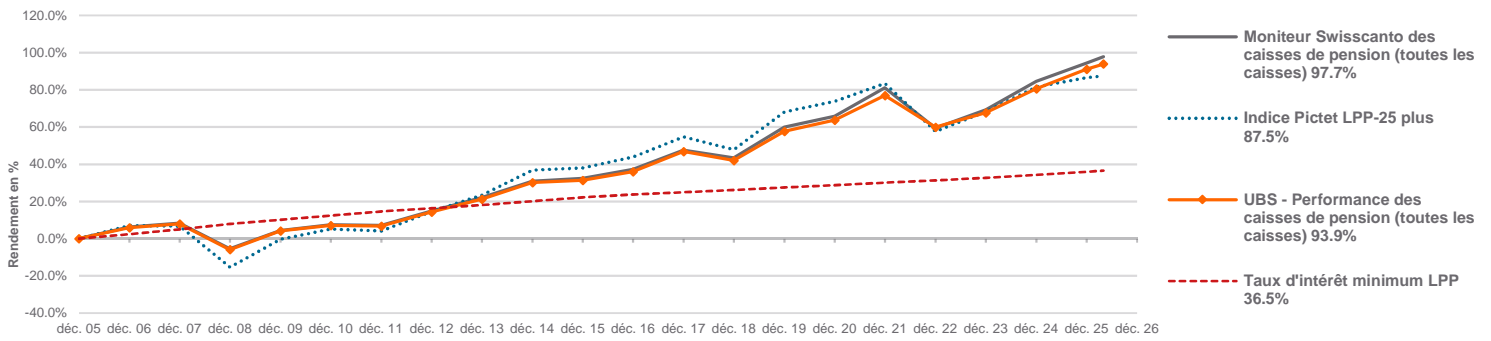
Univers des caisses de pension

Moniteur Swisscanto des caisses de pension - évolution du degré de couverture*



*calculé par Prevanto SA (Base : études Swisscanto sur les caisses de pension 2004 -2025) / DC au 31.12.2024 selon l'étude Swisscanto 2025 sur les caisses de pension suisses

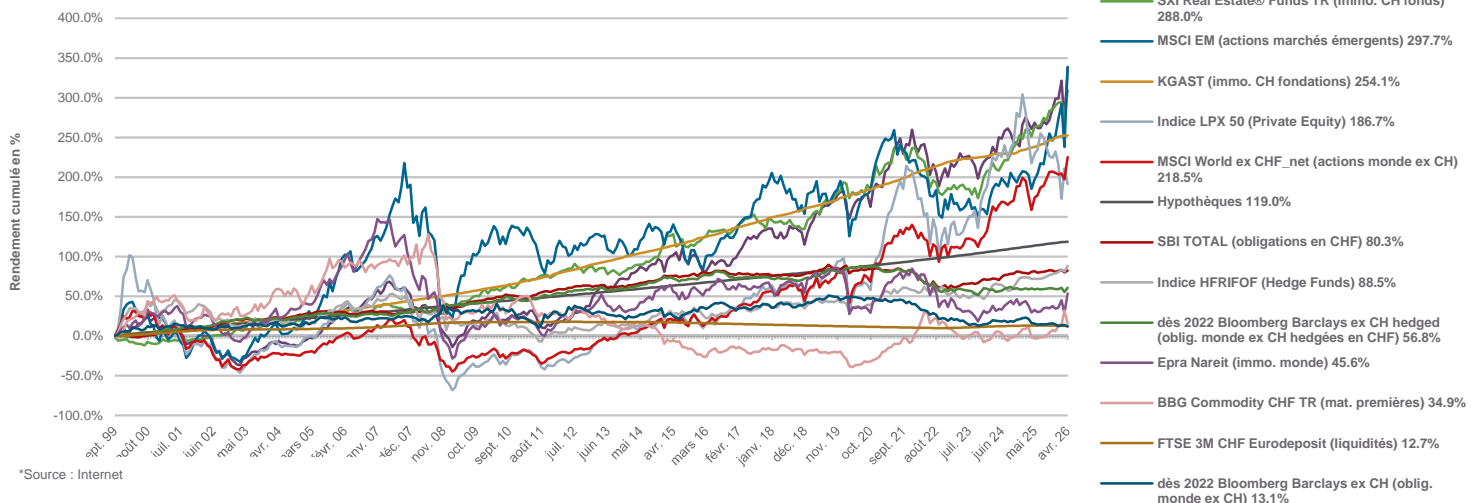
Comparaison des rendements cumulés depuis le 1.1.2006: Indice UBS des caisses de pension*, Indice Pictet LPP-25 plus**, Moniteur Swisscanto***, Taux d'intérêt minimum LPP



*Source : <https://www.ubs.com/microsites/focus/de/markets/2022/pension-fund-performance.html>
 **Source : <https://www.am.pictet.de/switzerland/indices/lppindices?index-code=lpp2005>
 ***Source : calculé par Prevanto SA (Base : études Swisscanto sur les caisses de pension suisses)

Informations sur les marchés financiers

Aperçu des marchés - Rendements cumulés 30.09.1999 - 30.04.2026*



*Source : Internet